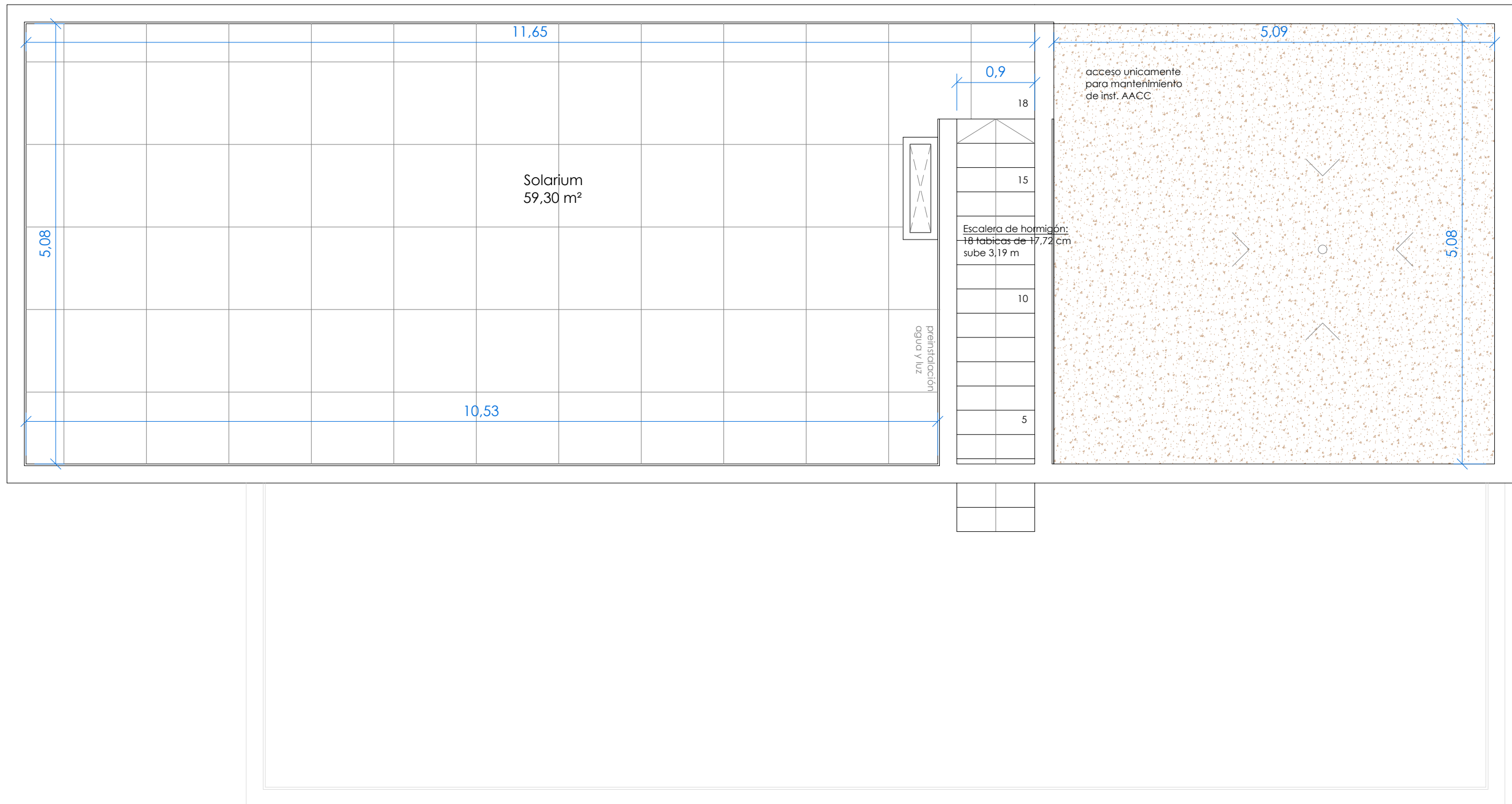
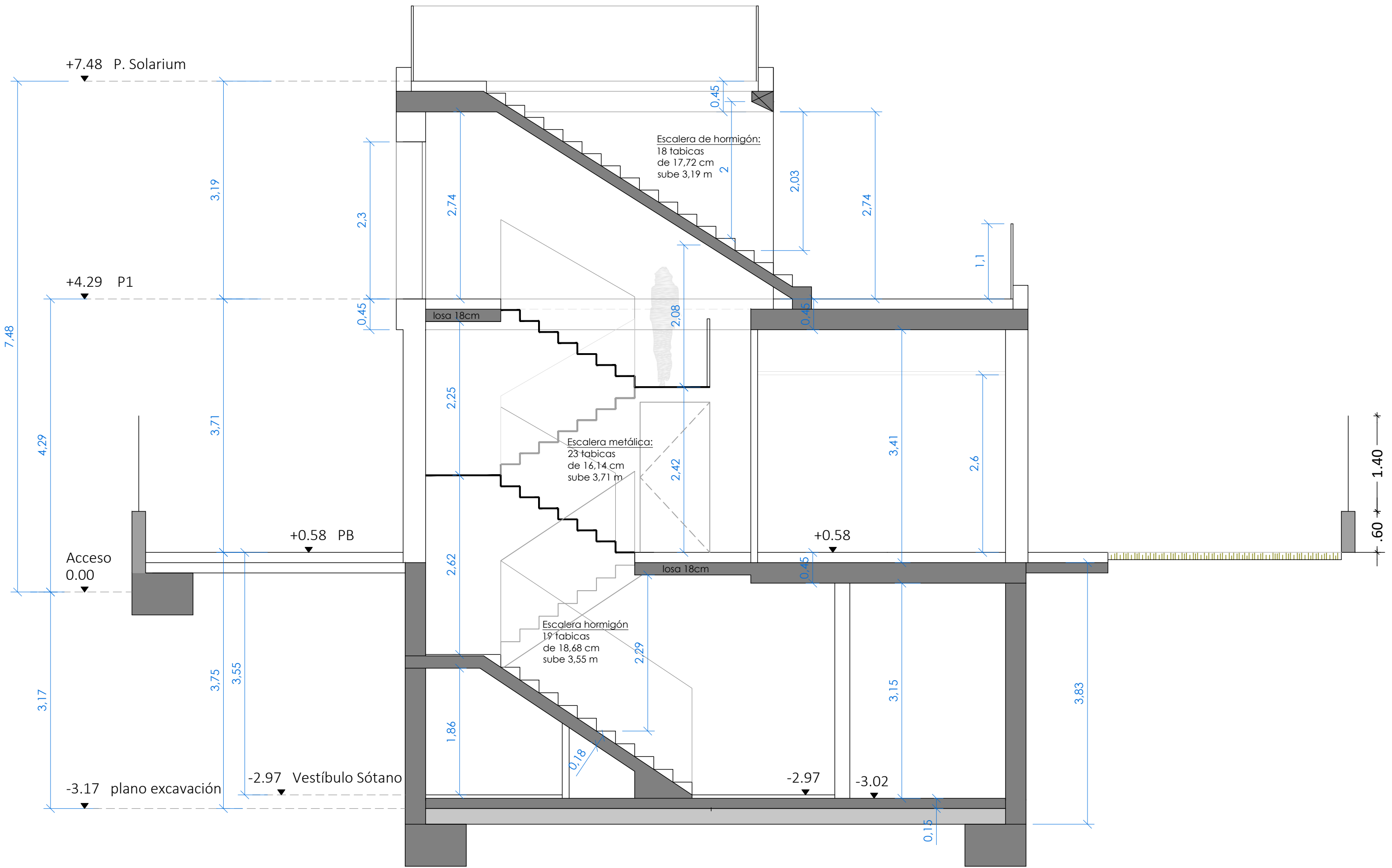


ya que tenemos un acabado de 15 cm sobre el forjado, rompiendo un poco la capa de compresión de 5 cm tenemos suficiente espacio para meter la tubería y bajarla por el cerramiento de la planta baja.





+7.48 P. Solarium

+4.29 P1

+0.58 PB

Acceso 0.00

-3.17 plano excavación

-2.97 Vestíbulo Sótano

Escalera de hormigón:  
18 tabicas  
de 17,72 cm  
sube 3,19 m

Escalera metálica:  
23 tabicas  
de 16,14 cm  
sube 3,71 m

Escalera hormigón  
19 tabicas  
de 18,68 cm  
sube 3,55 m

losa 18cm

losa 18cm

1.40

